

C65-Lamelle



****C65 in 7 Farben lieferbar**

C80-Lamelle



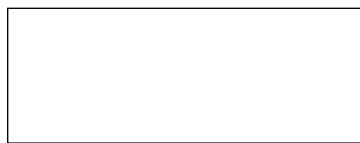
Z75-Lamelle



Z90-Lamelle



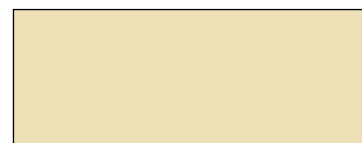
S93-Lamelle



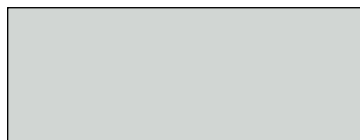
Farb Nr.: V-010 ****C65**
NCS:S0502-B, Signalweiss
Strukturlack: Glanzgrad 30%



Farb Nr.: V-910
NCS: S 0502-Y, Reinweiß
Strukturlack: Glanzgrad 30%



Farb Nr.: V-240 ****C65**
NCS:S2010-Y30R, Hellelfenbein
Strukturlack: Glanzgrad 30%



Farb Nr.: V-735, ähnlich RAL 7035
NCS:S1502-G, Lichtgrau
Strukturlack: Glanzgrad 30%



Farb Nr.: V-140 H, ähnlich RAL 9006
Aluminium natur
Glattlack: Glanzgrad 60%



Farb Nr.: V-140, ähnlich RAL 9006 ****C65**
Weissaluminium
Strukturlack: Glanzgrad 30%



Farb Nr.: V-737, ähnlich RAL 7037
Staubgrau
Strukturlack: Glanzgrad 30%



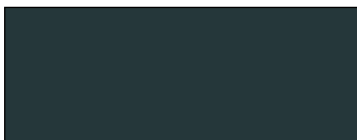
Farb Nr.: V-907, ähnlich RAL 9007 ****C65**
Graualuminium
Strukturlack: Glanzgrad 30%



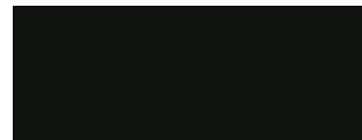
Farb Nr.: V-130 ****C65**
NCS: S3000-N, Achatgrau
Strukturlack: Glanzgrad 30%



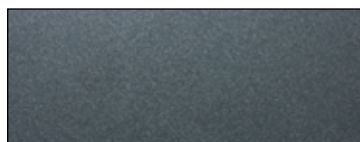
Farb Nr.: V-220, ähnlich RAL 6005 ****C65**
NCS:S7020-B90G, Moosgrün
Strukturlack: Glanzgrad 30%



Farb Nr.: V-716, ähnlich RAL 7016 ****C65**
Anthrazitgrau
Strukturlack: Glanzgrad 30%



Farb Nr.: V-721, ähnlich RAL 7021
Schwarzgrau
Strukturlack: Glanzgrad 30%



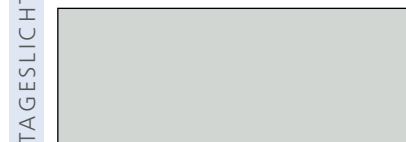
Farb Nr.: ähnlich DB-703
Effektpigment Grau
Strukturlack: Glanzgrad 30%



Farb Nr.: V-819, ähnlich RAL 8019
Graubraun
Strukturlack: Glanzgrad 30%



Farb Nr.: TLL
Tageslichtlamelle (Z90 + S93-Lamelle)
Glattlack: Glanzgrad 80%



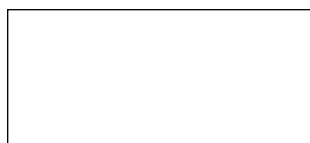
Farb Nr.: V-735, ähnlich RAL 7035
NCS: 1502-G, Lichtgrau
Tageslichtlamelle (Z90 + S93-Lamelle)
Glattlack: Glanzgrad 0%

IHR VALETTA VORTEIL OHNE AUFPREIS:

Strukturlack weißt eine deutlich höhere Abriebfestigkeit auf und ist auch kratzfester als Glattlack.

FLACHLAMELLE 80

C80F-Lamelle



Farb Nr.: V-010
NCS:S0502-B
Signalweiss



Farb Nr.:V-140 H
Aluminium natur



Farb Nr.:V-907
Graualuminium



Farb Nr.:V-716
Anthrazitgrau

Alle Farben sind mit Standard-Druckfarben produziert und können daher vom Originalfarbton abweichen. Verbindlich sind die NCS und RAL-Nummern (nicht jedoch ähnlich RAL).

HINWEIS: Glanz- oder Strukturlack kann im Druck nicht dargestellt werden. Dies entnehmen Sie bitte aus dem Original Farbfächer.

SONDERFARBEN: Aufpreis: LSF7 /m²

ZUSATZFARBEN FÜR LAMELLEN						
NR.	FARBE	CODE	RAFFSTORE		VERBUND RAFFSTORE	
			C65	C80	Z75	Z90
071	braun	NCS S 8010-Y50R	•	•	•	•
110	beige	NCS S 4010-Y50R	•	•	•	•
120	terracotta	NCS S 3560-Y80R		•		•
144	aluminium natur	-				•
303	rubinrot	RAL 3003				•
330	purpurrot	NCS S 3560-R	•	•	•	•
440	azurblau	NCS S 5040-B		•		•
720	chromgelb	NCS S 1080-Y20R		•		•
780	bronze	RAL 7048	•	•	•	•
903	taubenblau	NCS S 4030-R90B		•	•	•
906	ultramarinblau	NCS S 4350-R74B		•	•	•
907	graualuminium	RAL 9007		•	•	•
908	türkisblau	NCS S 3040-B40G		•		•
909	grünbeige	NCS S 2020-G90Y				•
020	creme	-	•			•
080	blässgrün	RAL 6021	•			•
141	aluminium alt	-		•		•
142	aluminium perforiert	RAL 9006				•
513	kobaltblau	RAL 5013				•
519	capriblau	RAL 5019				•
520	ozeanblau	RAL 5020				•
521	wasserblau	RAL 5021				•
711	eisengrau	RAL 7011				•
722	umbragrau	RAL 7022				•
905	tiefschwarz	RAL 9005				•